

# BANZAI®

## Z EAGLE LIFT Zイーグルリフト シリーズ

プレートアーム併用タイプ  
リンク式リフト

3.2tonにスペックアップで  
多様なサービスのニーズに対応!



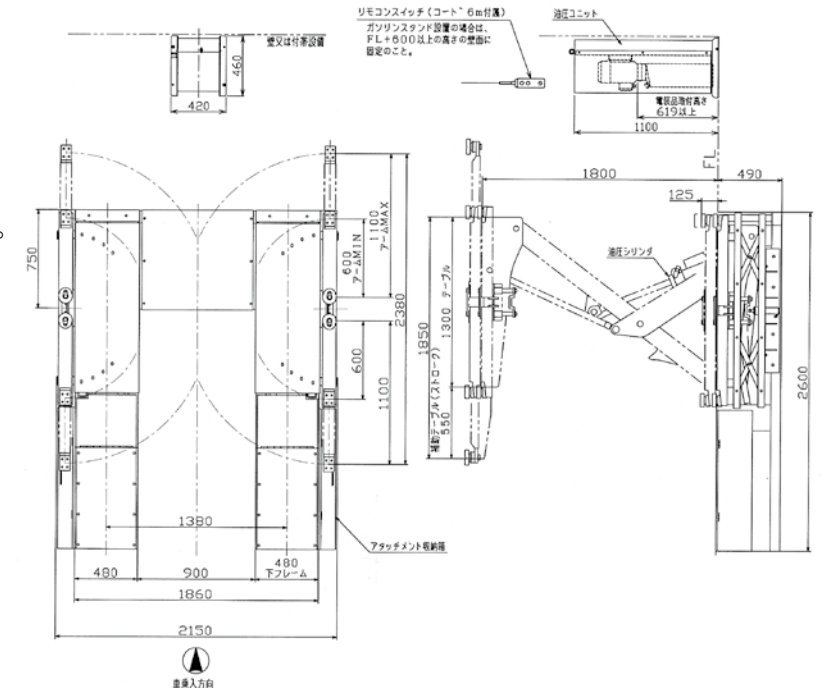
### 各種オプションのご紹介

<p>プレートリフトアタッチメント PLA-3D (4ヶ1組)</p>	<p>プレートリフトアタッチメント PLA-4 (4ヶ1組)</p>	<p>プレートリフトアタッチメント PLA-15 (4ヶ1組)</p>	<p>プレートリフトアタッチメント PLLA-H (2ヶ1組)</p>
<p>トラック用アタッチメント TA-1 (4ヶ1組)</p>	<p>トラック用アタッチメント TA-3 (4ヶ1組)</p>	<p>トラック用アタッチメント TA-4 (4ヶ1組)</p>	<p>リフト用無線リモコン WLA-L-4Z</p>
		<p>ルーフセンサー WSX-OP-N1</p>	

### 参考機械図面

ZLY-32BRS2

工事施工の際は弊社の施工図もしくは  
弊社担当員にお問い合わせ・ご確認の上、工事願います。



リフトは正しく使い、安全作業を確認いたしましょう!

**アーム振れ止め装置を掛けること**

アームが広がり車が落下し、重大な事故につながる危険があります

**安全装置が働いているか確認すること**

安全装置が働かないと、車が落下し、重大な事故につながる危険があります

**リンク部に手や足を入れない**

リンク部に挟まれ、重傷を負う危険があります

**偏荷重しないこと**

片方のリフトのみで車両を持ち上げないでください

**安全に関するご注意!!**

- リフトの車両重心位置でリフトアップしてください。
- ご使用前に「取扱説明書」をよくお読みの上、正しくご使用ください。

**安全に関するご注意**

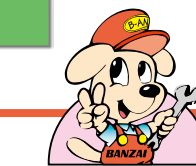
● ご使用前に「取扱説明書」をよくお読みの上、正しくご使用ください。

ISO9001-ISO14001  
自動車整備用機器・検査用機器の設計・開発・販売及びサービス  
バンザイでは「顧客第一主義」を信条に、お客様とのきずなを大切に、お客様満足度の向上を図ってまいります。

### BANZAI 株式会社 バンザイ

本社 〒105-8580 港区芝2-31-19 ☎03(3769)6880  
 営業部 〒108-0023 港区芝浦4-16-23 AQUACITY芝浦南 ☎03(3769)6881  
 海外販売部 〒108-0023 港区芝浦4-16-23 AQUACITY芝浦南 ☎03(3769)6894  
 札幌支店 〒063-0801 札幌市西区24軒1条7-3-10 ☎011(621)4171  
 仙台支店 〒983-0005 仙台市宮城野区福室2-8-21 ☎022(258)0221  
 関東支店 〒364-0011 埼玉県北本市朝日4-5-53 ☎048(590)3700  
 東京支店 〒108-0023 港区芝浦4-16-23 AQUACITY芝浦南 ☎03(3769)6840  
 名古屋支店 〒464-0852 名古屋市千種区青柳町6-26 ☎052(732)2600  
 大阪支店 〒577-0012 東大阪市長田東3-3-11 ☎06(6744)1041  
 広島支店 〒733-0035 広島市西区南観音2-7-10 ☎082(233)3201  
 福岡支店 〒812-0893 福岡市博多区那珂5-3-15 ☎092(411)1261

※ 改良のため予告なく型式および仕様を変更することがあります。  
 ※ 本カタログの商品写真は印刷のため、実際の商品の色と異なる場合があります。



●営業所  
旭川・青森・秋田・盛岡・郡山・山形  
新潟・長野・前橋・宇都宮・水戸・埼玉  
千葉・横浜・静岡・多摩・北陸・三重  
京都・神戸・高松

●出張所  
帯広・函館・富山・松山・岡山  
山陰・山口・長崎・大分・熊本

http://www.banzai.co.jp  
E-mail:eigy@banzai.co.jp

●販売店



Z EAGLE LIFT

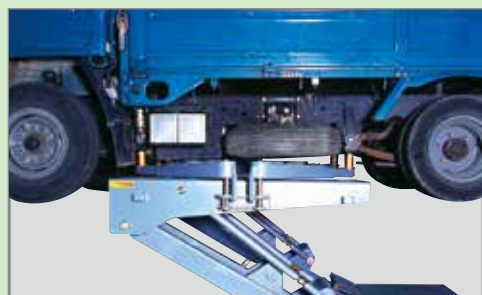
# 3.2tonに能力アップ!

スイングアームとスライドプレートで  
対象車がグーンとワイドに!!

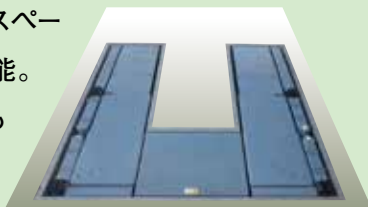


写真はZLY-32ARS2

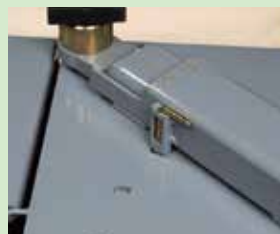
プレート&アーム兼用型リフトで、小型トラック・RV車  
・ワンボックス車までリフトアップできます。



下降時はプレートと床面が  
フラットになるため、スペー  
スの有効活用が可能。  
ショップの美観も  
保てます。  
(受金部除く)



アーム振れ止め装置が  
付いており、より安全に  
車両を保持できます。



据付ピットの深さが490mmなので、二階以上の  
フロアーにも設置できます。

## 低床車も楽々スライドプレート



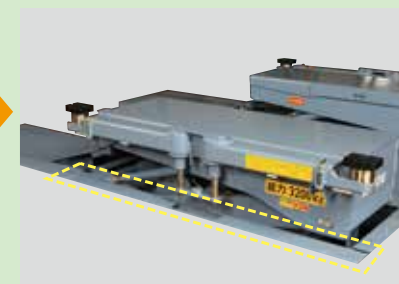
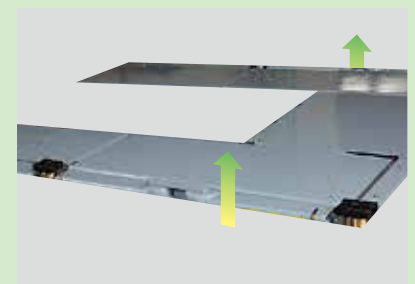
スライドプレートが薄いの  
で、少し上げるだけでスライド  
ができます。  
低床車のセッティングに威力  
を發揮します。

## リモート式 アーム昇降装置



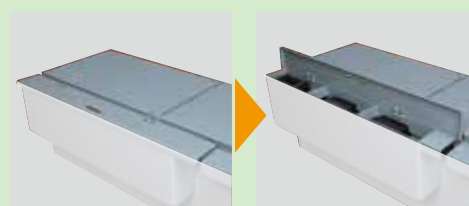
アームとプレートの切替えはとてもラクラク  
(※ZLY-32ARS2、32BRS2、32ARS3、32BRS3)

## アーム部用フラットキット装置



ZLY-32ARS2/32BRS2型はアーム部  
用フラットキット装置付で、リフトが上昇  
後もアーム部のピットが床面と同レベル  
のフラットとなり足元スッキリで作業し  
やすい設計です。

## 利便性の高い収納BOX



アタッチメントは床下に収納できます  
(※ZLY-32AS2、32ARS2、32BS2、32BRS2)



リモコンスイッチ

別置式油圧ユニット(※ZLY-32Bシリーズ)

●安全ストッパーや下降速度制御弁  
などの安全機構を採用。  
万一の自然降下にも安全。  
また万一、油圧ホースが破損し  
た場合でも急降下しません。

※インバーター制御仕様は、型式末尾に「-I」が付きま

型 式	ZLY-32AS2	ZLY-32ARS2	ZLY-32BS2	ZLY-32BRS2	ZLY-32AS3	ZLY-32ARS3	ZLY-32BS3	ZLY-32BRS3
能 力 (kg)	3,200							
対 応 車 種	軽自動車～普通自動車・小型トラック(ロングボディー車は除く)							
揚 程 (mm)	1,800							
プレート寸法 (mm)	L:1,300～1,850×W:504							
アーム寸法 (mm)	600～1,100							
全 長 (mm)	2,600							
全 幅 (mm)	2,150							
全 高 (mm)	490							
駆 動 方 法	電動油圧							
上 昇 時 間 (s)	約64/54 (50/60Hz)							
下 降 時 間 (s)	約40(能力最大時)							
電 源・モ ー タ ー	AC200V 三相 1.5kW							
エ ア 圧 (MPa)	0.7～1.0							
安 全 装 置	メカロック機構(ラック&ピ)、安全弁、下降速度制御弁、サーマルリレー、アーム振れ止め装置							
油圧ユニット位置	内蔵	別置	別置(床上)	別置(床上)	内蔵	内蔵	別置(床上)	別置(床上)
使用オイル	油圧作動油(ISO VG32)							
使用油量 (L)	油圧ユニット内蔵型9L(タンク油量:6L + シリンダー他:3L)、油圧ユニット別置型(床上)12L(タンク油量:9L + シリンダー他:3L)							
機械総重量 (kg)	1,700							
油圧ユニット	内蔵	内蔵	別置(床上)	別置(床上)	内蔵	内蔵	別置(床上)	別置(床上)
アームフラットキット	×	○	×	○	×	×	×	×
アーム昇降装置	手動	エア	手動	エア	手動	エア	手動	エア
アタッチメント収納BOX	○	○	○	○	×	×	×	×
標準付属品	プレートリフトアタッチメント(PLA-2D)							
オプション品	プレートリフトアタッチメント(PLA-3D、4、15、PLLA-H)、ルーフセンサー(WSX-OP-N1)、ツバ付きロング受台(TA-1)、延長台 H(TA-3)、延長台 L(TA-4)、リフト用無線リモコン(WLA-L-4Z)							

※一部の車種によっては、リフトアップできない事があります。 ※洗車不可