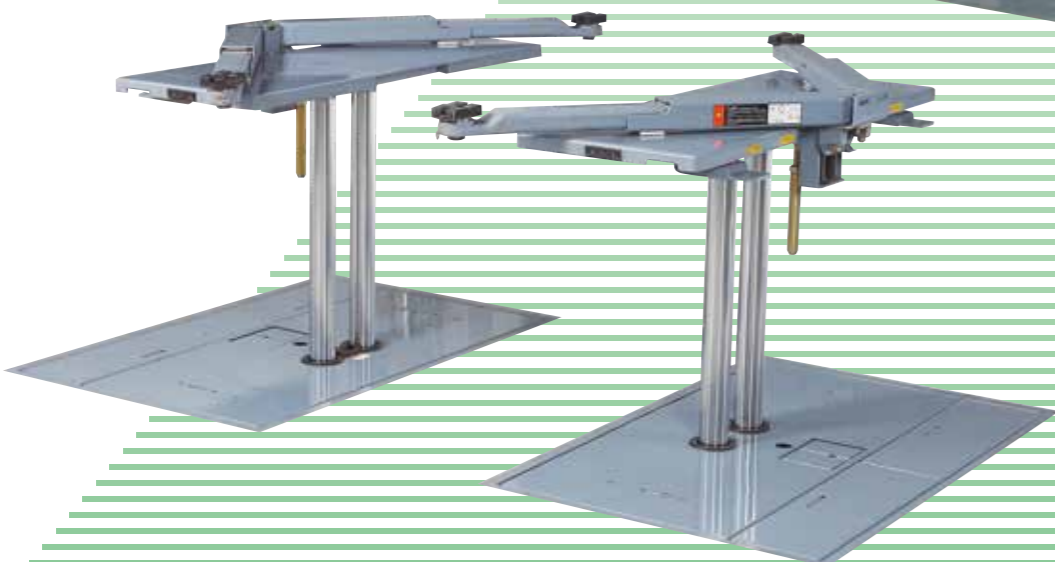


TANDEM LIFT

タンデムリフト(小型車用埋設シリンダーリフト)

DPL-TP30シリーズ

2本の柱が最高の安定感を生む



■タンデムリフトの基本仕様

型 式	DPL-TP30シリーズ
対 象 車 種	軽~普通乗用車、RV車、小型トラック(除ロング)※1
能 力	3,000kg
揚 程	1,800mm
ラ ム 中 心 間 距	1,450mm(プレート/プレートアーム兼用型) 2,200mm/2,400mm(アーム専用型)
ラ ム 径 × 本 数	右(φ85mm×2) 左(φ85mm×2)
駆 動 方 式	電動油圧式
操 作 方 式	有線リモコン(ワイヤレスリモコン:オプション)
モ ー タ ー	AC200V 3相 2.2kW
使 用 オ イ ル	油圧作動油(ISO VG46相当)
使 用 油 量	埋設ポンプ式:約133L(タンク約73L、シリンダー他60L) 床上ポンプ式:約145L(タンク約85L、シリンダー他60L)
上 昇 時 間	50Hz/約53秒 60Hz/約44秒
下 降 時 間	約30秒/能力最大時
安 全 装 置	油圧低下検出装置、安全弁、逆流弁、サーマルリレー、アームロック装置(アーム型、スライドプレート/アーム垂直上昇型)

※1 一部車両によってはリフトアップできない事もあります。
フラットキット付仕様および、埋設ポンプ仕様は洗車対応不可です。

■タンデムリフトのバリエーション

油圧ポンプユニット	リフト型式	DPL-TP30シリーズ	設置方式
床 上 設 置 型	DPL-TP30F	アーム型	床上
	DPL-TP30SM	スライドプレート型	埋 設
	DPL-TP30FMF	フラットアーム型(フラットキット付)	
	DPL-TP30FMWF	フラットアーム・ワイド型(フラットキット付)	
	DPL-TP30ZSM	スライドプレート/アーム(回転収納式)(フラットキット無)	
	DPL-TP30BZMF-Y	スライドプレート/アーム垂直上昇型(ロングプレート・フラットキット付)	
DPL-TP30BZMF-YS	スライドプレート/アーム垂直上昇型(ショートプレート・フラットキット付)		
埋 設 設 置 型	DPL-TP30AF	アーム型	床上
	DPL-TP30ASM	スライドプレート型	埋 設
	DPL-TP30AMF	フラットアーム型(フラットキット付)	
	DPL-TP30AMWF	フラットアーム・ワイド型(フラットキット付)	
	DPL-TP30AZM	スライドプレート/アーム(回転収納式)型(フラットキット無)	
	DPL-TP30AZMF-Y	スライドプレート/アーム垂直上昇型(ロングプレート・フラットキット付)	
	DPL-TP30AZMF-YS	スライドプレート/アーム垂直上昇型(ショートプレート・フラットキット付)	

■アタッチメント

プレート型&Z型に標準付属	プレートリフトアタッチメント PLA-2D		(4個)
アーム型&Z型に標準付属(Y/YS型除く)	乗用車用受金		(4個)
Y/YS型に標準付属	クイックアタッチメント		(4個)

プレート型&Z型にオプション

PLA-3D	PLA-4	PLA-15	PLLA-H
(4個)	(4個)	(4個)	(2本)

アーム型&Z型にオプション(Y/YS型除く)

アダプタ(高) DPL-FT-OP-H	アダプタ(低) DPL-FT-OP-L	リーフスプリング用 DPL-FT-OP-LS
(4個)	(4個)	(2個)

低床乗用車用 DPL-FT-OP-PS	BMW専用 DPL-FT-OP-BM	DPL-FT-OP-50	薄型センターライン付フラット受金 DPL-CFL-OPB
(4個)	(4個)	(4個)	(4個)

Y/YS型にオプション

ネジ受金 F130-OP-02	トラック用受金 F130-OP-03	延長台 F130-OP-04	延長台アタッチメント L F130-OP-07
(4個)	(4個)	(4個)	(4個)

年に一度はリフト点検資格者による安全点検を!

安全に関するご注意
ご使用前に「取扱説明書」をよくお読みの上、正しくご使用ください。



BANZAI 株式会社 バンザイ

本 社 〒105-8580 港区芝2-31-19 ☎03(3769)6880
 営 業 部 〒105-8580 港区芝2-31-19 ☎03(3769)6881
 海外販売部 〒108-0023 港区芝4-16-23 AQUACITY芝浦 ☎03(3769)6894
 札幌支店 〒063-0801 札幌市西区24軒1条7-3-10 ☎011(621)4171
 仙台支店 〒983-0005 仙台市宮城野区福室2-8-21 ☎022(258)0221
 関東支店 〒364-0011 埼玉県北本市朝日4-5-53 ☎048(590)3700
 東京支店 〒108-0023 港区芝4-16-23 AQUACITY芝浦 ☎03(3769)6840
 名古屋支店 〒464-0852 名古屋市中区青柳町6-26 ☎052(732)2600
 大阪支店 〒577-0012 東大阪市東田東3-3-11 ☎06(6744)1041
 広島支店 〒733-0035 広島市西区南観音2-7-10 ☎082(233)3201
 福岡支店 〒812-0893 福岡市博多区那珂5-3-15 ☎092(411)1261

●営業所
旭川・青森・秋田・盛岡・郡山・山形
新潟・長野・前橋・宇都宮・水戸・埼玉
千葉・横浜・静岡・多摩・北陸・三重
京都・神戸・高松
●出張所
帯広・函館・富山・松山・岡山
山陰・山口・長崎・大分・熊本

http://www.banzai.co.jp
E-mail:eigy@banzai.co.jp

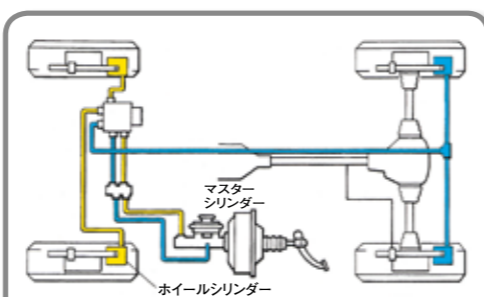
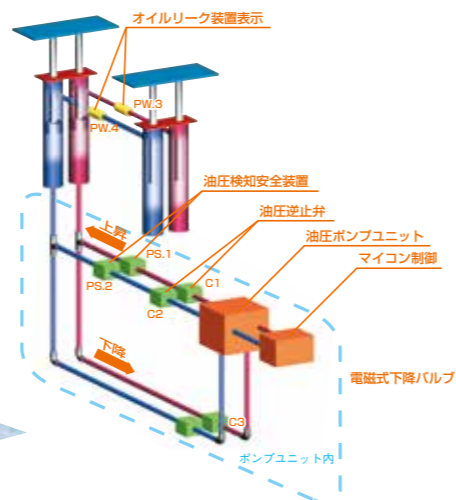
●販売店



タンデム 2系統 油圧回路採用の 安全重視型リフト

クルマと同じ、ダブルの安全設計が「タンデムリフト」にも生かされています。

タンデムリフトの油圧システムもクルマと同じ発想です。前後のシリンダーに2系統の独立した油圧システムを採用しています。万一、どちらかが故障した場合でも、もう一方のシステムがバックアップし、落下などの事故を未然に防止します。



自動車のブレーキ油圧システム

自動車のブレーキ油圧システムは、ブレーキペダルの力で油圧を発生するマスターシリンダーと、ホイール側で油圧をブレーキパッドに伝えるホイールシリンダーで構成されています。ほとんどの自動車のマスターシリンダーは、油圧回路の構造は2系統に分けられた「タンデムシステム」になっており、万一、一方の油圧システムがオイルリークしても、もう一方の油圧システムが機能し、制動力を確保するようになっています。



スライドプレート/アーム垂直上昇型の
安全性・使いやすさ重視のポイント

DPL-TP30A(B)ZMF-Y / DPL-TP30A(B)ZMF-YS

プレートで保持!

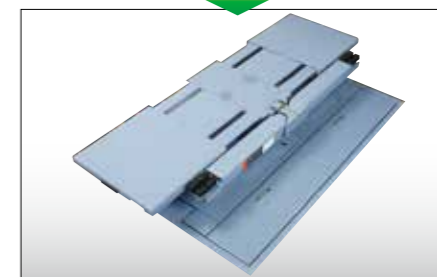
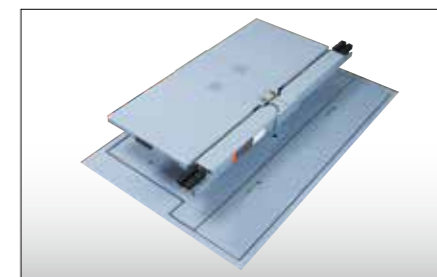


スイングアームで保持!



アーム垂直自動上昇型(エアシリンダー駆動)

ショート、ロングの スライド式プレート!



DPL-TP30A(B)ZMF-Y ロングプレート型

スライド式のプレートが1500~2100mmの範囲で調整できます。

DPL-TP30A(B)ZMF-YS ショートプレート型

スライド式のプレートが1300~1900mmの範囲で調整できます。

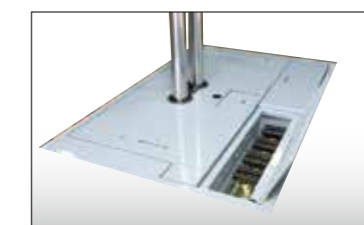
安全に配慮した簡単操作!



クイックアタッチメントの採用で、受ゴムはネジ回転することなくワンタッチで昇降でき、車両へのセットが容易です。

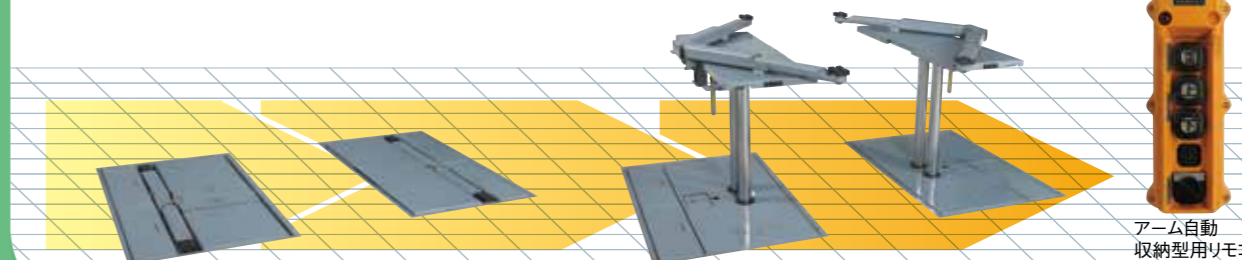


アームのロック&フリーはワンレバーの操作で簡単にできます。



アタッチメント収納ボックスは環境優美面と安全面で向上しました。

リフトを上げて、下げても床面はオールフラットに!



アーム自動収納型リモコン

▶ 偏荷重に対応するため左右のリフト各々は前後に、ラムを2本ずつ配し、安定した整備作業ができます。

▶ 電源は定時限(未操作5分間)で自動OFFコントロールされ、誤操作が防止できます。

▶ 停電時の緊急下降は手動にて可能です。

▶ 油圧ポンプユニットは過負荷自動電源遮断器付です。

▶ 油圧ポンプユニットは床上設置型とスペースを有効利用できる埋設置型を選択できます。



▲ アーム手動収納型リモコン

▶ アーム自動収納型リモコン

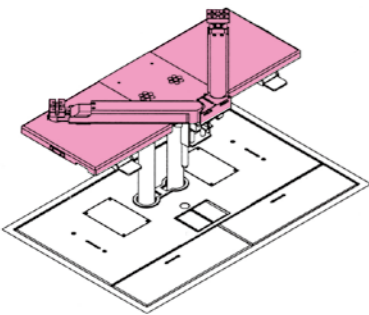
▶ リモコンスイッチは防滴型。



▶ オイルリークの警告ランプがリモコンスイッチに、又、オイルリークの表示装置(PAT)がシリンダー本体に装備されています。

対象車種など多様なニーズに対応しています

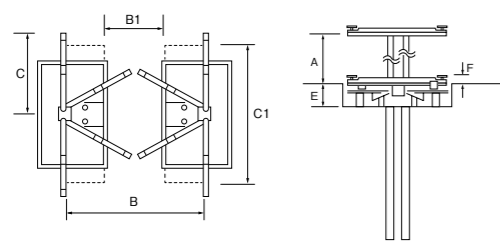
車両受部機構・設置方法
など自由に選択可能!!



スライドプレート/アーム垂直上昇型 (フラットキット付)

DPL-TP30A(B)ZMF-Y ロングプレート型
DPL-TP30A(B)ZMF-YS ショートプレート型

DPL-TP30AZMF-Y(S)の主要寸法

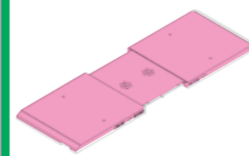


A:1800mm B:1994mm B1:900mm
C:610~1100mm
C1:1300~1900mm(ショートプレート)(-YS)
1500~2100mm(ロングプレート)(-Y)
E:346mm F:94~139mm



リモコンスイッチで簡単操作

プレートとアーム作業の切換えは
リモコンスイッチで簡単に行えます。
(エアシリンダー駆動)



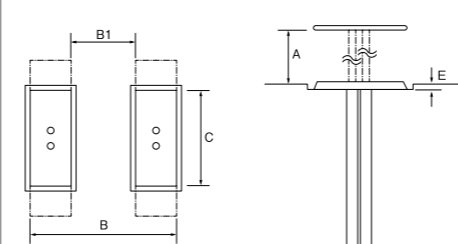
スライドプレート型

DPL-TP30SM
DPL-TP30ASM

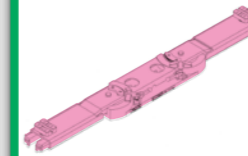
時間短縮

車両の乗込み・退出がラクで、リフトセッティングの
時間が短縮できます。

DPL-TP30SMの主要寸法



A:1800mm B:2000mm
B1:900mm C:1300~2100mm E:52mm

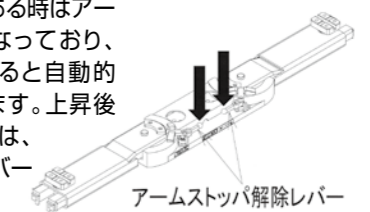


アーム型

DPL-TP30F
DPL-TP30AF

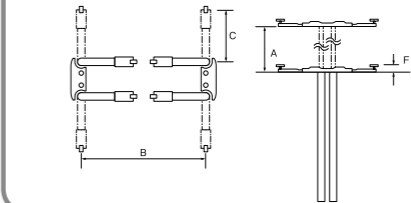
自動でアームをロック

床上アーム型は最低位置にある時はアーム
ストップがフリー状態となっており、
自由に旋回ができ、上昇すると自動的
にアームの旋回をロックします。上昇後
にアームを旋回させたい時は、
各々のアームストップ解除レバー
をフリーにします。



アームストップ解除レバー

DPL-TP30Fの主要寸法



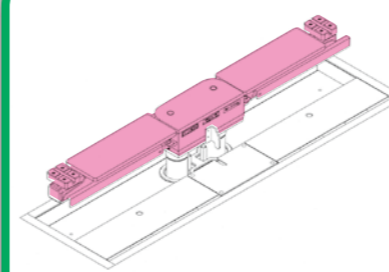
A:1800mm
B:2200mm
C:525~925mm
F:135~185mm

フラットアーム型 (フラットキット付)

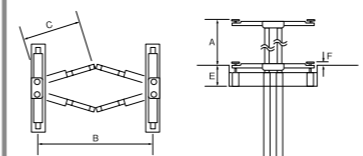
DPL-TP30FMF/AMF

フラットアーム・ワイド型 (フラットキット付)

DPL-TP30FMWF/AMWF



DPL-TP30FM(W)Fの主要寸法



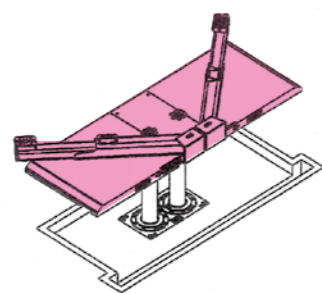
A:1800mm B:2200mm(FMF)
2400mm(FMWF)
C:600~1100mm E:440mm
F:8~44mm

フラットキットにより 上昇時も足元スッキリ

アタッチメント収納ボックス付
で、各種アタッチメントを入れ
られ、整理整頓と作業効率に役
立ちます。



リフト下降時床面と同一レベルになります。(受けゴム部除く)



スライドプレート/アーム型 (手動回転収納式アーム) (フラットキット無)

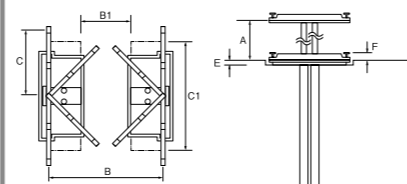
DPL-TP30ZSM
DPL-TP30AZM

手動回転収納式

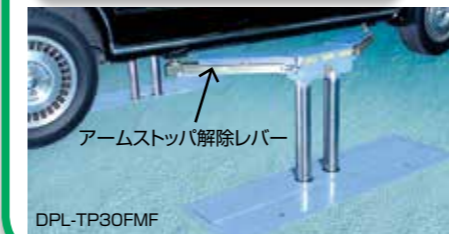
プレート式からアーム式へ、わずか
30秒で切り換えができる手動回
転収納式。
アームは特許を取得しています。



DPL-TP30ZSMの主要寸法



A:1800mm B:1994mm B1:900mm
C:600~1100mm C1:1300~1900mm
E:58mm F:110~146mm



アームストップ解除レバー

DPL-TP30FMF