

関連機器のご紹介

A-DRY (水性塗料用乾燥装置)



BWS-03-H

- 既存のブースにも取り付け可能な乾燥装置。本体をブース外に設置し、ホースで乾燥温風をブース内に送風します。
- 大風量の温風、湿度低減によりフラッシュオフ時の乾燥時間を大幅に短縮します。

T-DRY (水性塗料対応テストピース乾燥装置)



BWPD-1

- ヒーター+エアブローで水性塗料の乾燥時間を大幅短縮。
- 遠赤外線「ハイレックスヒーター」採用。
- 3~5分で指触乾燥ができます。
- 下降流温風式で水性塗装を迅速に乾燥。

集塵装置



床面の吸い込み口からミスト・塵埃を捕集します。
MBAタイプは装置の奥行きが小さく、設置スペースの狭い作業場に最適です。

デオスター (塗装ブース専用脱臭機)

塗装工程で発生する臭気は、ときに近隣住民へ大きな迷惑をかけてしまうことがあります。
臭気濃度原臭の70~80%を中和。
設備費、維持費が安く、どんな塗装ブースにも取り付けられます。



定期自主検査 (有機溶剤中毒予防規則 第4章)
事業者は、1年以内に1回定期自主検査を行わなければならない。
(検査記録は3年間保管)

作業環境測定 (労働安全衛生法 第7章 第65条)
事業者は、有害な業務を行う作業場で、必要な作業環境測定を行い、及びその結果を記録しておかなければならない。
※作業環境測定は作業環境測定士が6ヶ月に1回(年2回)行い、結果を評価しなければならない。

スプレーキャビン

SK-40SU

- テストピース塗装時のミストをクリーンに排出。
- 作業環境改善に必須の1台。



計画の届出

届出先	書類名称	塗装乾燥ブース	塗装ブース	局所排気装置	乾燥室
労働基準監督署	建設物・機械等 設置・移転・変更届出	○	○	○	—
	プッシュプル型換気装置摘要書	○	○	○	—
	乾燥装置設置届出書	○	—	—	○
消防署	乾燥装置設置摘要書	○	—	—	○
	液化石油ガスおよび灯油の貯蔵または、取扱の開始届出書	○	—	—	○
公害課	乾燥設備設置届出書	○	—	—	○
	粉じん・ばい煙特定施設届出	○	—	—	○
公害課	騒音・振動に係る特定施設届出	○	○	○	○
	悪臭防止法に関する届出	○	○	○	—

有機溶剤作業主任者・乾燥設備作業主任者(バーナー付きの場合)を置いて下さい。

安全に関するご注意
ご使用前に「取扱説明書」をよくお読みの上、正しくご使用ください。



BANZAI 株式会社 バンザイ

- 本社 〒105-8580 東京都港区芝2-31-19 ☎03(3769)6880
- 札幌支店 〒063-0801 札幌市西区24軒1条7-3-10 ☎011(621)4171
- 仙台支店 〒983-0005 仙台市宮城野区福室2-8-21 ☎022(258)0221
- 関東支店 〒364-0011 埼玉県北本市朝日4-553 ☎048(590)3700
- 東京支店 〒105-8580 東京都港区芝2-31-16 ☎03(3769)6840
- 名古屋支店 〒460-0011 名古屋市中区大須1-29-36 ☎052(201)7551
- 大阪支店 〒577-0012 東大阪市長田東3-3-11 ☎06(6744)1041
- 広島支店 〒733-0035 広島市西区南観音2-7-10 ☎082(233)3201
- 福岡支店 〒812-0893 福岡市博多区那珂5-3-15 ☎092(411)1261
- 海外販売部 〒105-8580 東京都港区芝2-31-16 ☎03(3769)6894

- 営業所
旭川・青森・秋田・盛岡・郡山・山形
新潟・長野・前橋・宇都宮・水戸・埼玉
千葉・横浜・静岡・多摩・北陸・三重
京都・神戸・高松
 - 出張所
帯広・函館・富山・松山・岡山
山口・長崎・大分・熊本
- http://www.banzai.co.jp
E-mail:eigy@banzai.co.jp

※改良のため予告なく型式および仕様を変更することがあります。

ISO9001・ISO14001
自動車整備用機械検査用機器の設計・開発・販売及びサービス
バンザイでは「顧客第一主義」を信条に、お客様とのきずなを大切に、お客様満足度の向上を図ってまいります。

●販売店



塗装ブース アイリスシリーズ

アイリス レボリューション IRIS revolution

Simple & Ecology

確かな性能で
ご満足いただける本格ブース!

アイリス レボリューション

IRIS revolution

塗装ブース アイリスシリーズ

ECO運転に対応する熱循環方式を採用。
16万・20万kcal/hで効率良い乾燥を実現。

寒冷地向けとしてハイパワーの20万kcal/hボイラーも設定

機能性

エコロジー

High Spec.
Ecology
Wide Variation

拡張性



高品質化が求められる補修ニーズ、世界的な水性塗装への移行、地域・環境の保全など、カーアフターサービスには様々な対応が求められています。钣金塗装の分野でも、ますます重要になるこれらの課題へのソリューションとして、「シンプル & スタイリッシュ」のコンセプトに基づく新世代の塗装ブース「アイリス レボリューション」をご提案します。

高品質塗装に求められる機能性、安全・快適な作業空間を創造します。

- 高品質塗装を実現するプッシュプル型ブース
- 車両出入口の開口は3m。進入・退出が容易
- 外板パネルは美観・耐久性を考慮して、カラー鋼板を採用
- 幅広いニーズに対応するオプション・拡張性
- 環境時代の水性塗装にも対応(オプション)

※写真の水性塗料用乾燥装置(スタンド式)はオプションです。

高品質塗装を実現する 充実のスペック

High Spec.

Ecology

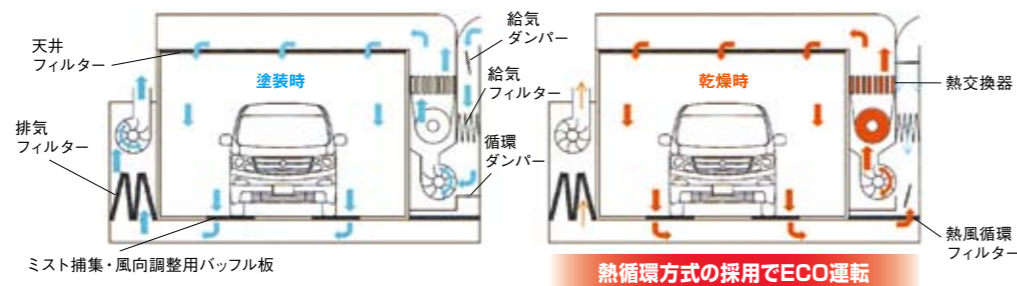
● 作業性と美観がマッチした 外観デザイン

前面開口部は3枚折ドアを採用。出入口の開口が3m。進入・退が容易です。スプレーマンの出入口及び操作盤は側面コーナー部（四隅のいずれか）に取付可能で、設置レイアウトに幅広く対応可能です。



● 上下一様流プッシュプル型塗装ブース

2本の排気ピットとユニット型の給排気装置を備えたプッシュプル型塗装ブースです。ユーザーニーズに応える高品質塗装を実現します。



● コンパクトな給排気ユニットで 設置スペースもコンパクト

給排気ユニットはコンパクト設計でブース後方に配置。最小限のスペースで設置可能です。（オプションでブース側面設置も可能です。）

※各種フィルターもカセット式のため清掃・交換のための脱着が容易にできます。



給・排気ユニット全景

給気ユニット

排気ユニット

※撮影のため、ファン・フィルター部のカバーをはずしてあります。



天井フィルター



排気バッフル板



給気フィルター 排気フィルター

ブース室内への給気は2重のフィルター（給気フィルター・天井フィルター）で外気より塵等を確実にキャッチ。（捕集率97.5%以上）塗装乾燥後のポリッシャー作業の効率が上がります。

塗装時のオーバーミストは床面のミスト捕集バッフル板と排気ユニット内排気フィルターで、ミストを確実にキャッチ。

メンテナンスが必要な部分は赤色カラーパネルを使用していますので、カセット式フィルター交換等、メンテナンスが容易に行えます。

※撮影のため、フィルター部のカバーをはずしてあります。

● 操作しやすい 操作パネル

シンプルでわかりやすい操作パネル。乾燥温度設定も簡単に行えます。



● 高い熱効率を発揮する熱交換器（バーナー）

ブースの心臓部となるバーナー・ステンレス製熱交換器は信頼ある国内メーカー品を使用しており、安全性やアフターメンテナンスも万全の体制です。熱循環方式の採用で直火式と比較するとLPGの燃料消費量は約25%削減。（当社比）バーナーは灯油式・ガス式の2種類から選択できます。※設定条件により削減量は異なります。



写真は灯油式バーナー

● 感震器を標準装備

地震発生時等ブースに大きな揺れ（概ね震度4～5以上）が発生した時、照明を除き、全機能が停止し、バーナー等による火災の災禍を防ぎます。



● ブース内の圧力を表示



マンメーターでブース内の圧力が判り、排気フィルター等の清掃・交換時期を知ることができます。内圧調整は操作パネルのスイッチで簡単に行えます。



● 明るい照明で作業性を向上

40W×4灯式を14台設置。インバータ制御で塗装作業に適した十分な照度を確保しています。

● 軽量・断熱性・耐久性に優れた パネル素材を採用

外板パネルには軽量で強靱な60mm断熱材入りカラー鋼板を採用。また床面との接合部にはアルミ製のアンカーレールを装備、耐腐食性に優れたブース構造を実現しました。



● 長寿命型照明器（オプション）



定格寿命45,000時間と標準品の約3.7倍。少ないランプ本数で高い照度を確保し、消費電力を大幅に削減します。（品名：スーパーリライト）

● ユニット構造で工期も短縮

パネルは工場内で内部配線等を組み込んでユニット化し、現地での施工期間を短縮。工期は約3日（本体のみ）のスピーディを可能としました。

※設置現場の状況により異なります。



ニーズに対応する 多彩なバリエーション

Wide Variation

● 水性塗装にも対応 (オプション)

水性塗料の乾燥装置も導入が可能です。乾燥装置本体と温風吹き出し装置 (スタンド式) がブース外・内に分離されて設置されますので、ブース内空間が広く活用できます。

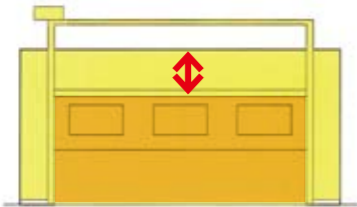


A-DRY (水性塗料乾燥装置)

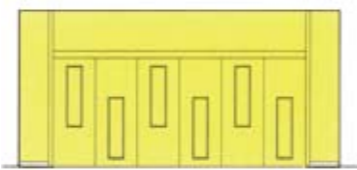


● 側面ドアもOK (オプション)

B・Pラインシステム化で車両の入出庫ドアを側面に設置できます。電動垂直開閉型と6枚折手動開閉型があります。両サイド開閉も可能です。(オプション)



システム化に対応する垂直電動スライド側面ドア。



手動式6枚折側面ドア

● 多層階もOK (オプション)

ピット施工が難しい多層階に対応する床上ピット型もご用意できます。ブース本体下部にH300mmの排気チャンバー架台、車両乗り込み用スロープ (L2,000mm) が必要となります。

塗装ブース アイリスシリーズ

アイリス・フレックス

直火型塗装ブース

環境負荷を可能な限り抑え、作業環境や周辺環境に配慮したブースです。これまでにない優れた機能性・作業性を発揮する本格派塗装ブース。



- 直火型で乾燥の立上がり早い
- ワイドでコンパクトな4折扉を採用
- モーターダンパー採用で簡単操作
- 給気は外部から取り入れたアアをフィルターを通じてブース内に
- 豊富なバリエーションの中から設置場所に合った選択が可能な排気装置

11色のカラーバリエーション



カラーは基本パターンを11色ご用意しました。さらにオプションでご希望のカラーオーダーとロゴマークなどのオリジナルステッカーも承ります。工場のイメージアップにご利用ください。(印刷のため実際の色とは多少異なる場合があります)

型式	熱源	換気方式	本体寸法	車両出入口	作業員出入口	照明	パネル	給気ファン	排気ファン
BB-FX-S	15万kcal/h	プッシュプル型 上下一様流 換気装置	W4,000× L7,000× H2,800mm	W3,380× H2,600mm	W500× H2,200mm	40W× 3灯式× 20台	断熱材入り パネル100t	#4 1/2×7.5kW	#4 1/2×7.5kW
BB-FX-W	20万kcal/h		W4,500× L7,000× H2,800mm						

塗装ブース アイリスシリーズ

アイリス・オープン

簡易式塗装ブース

オープンタイプ、簡易塗装ブース。



- 作業スペースが有効に使えるオープンタイプ
- 傾斜スタイルでバランスの良い風量コントロール
- 網入りカーテンで耐久性も向上

アイリス レボリューション 仕様

型式	GB-REV-G-16 (ガス式) GB-REV-O-16 (灯油式)	GB-REV-G-20 (ガス式) GB-REV-O-20 (灯油式)
方式	プッシュプル型一様流換気装置	
外寸	W4,326×L7,124×H3,405mm (60mm断熱パネルユニット)	
内寸	W4,200×L7,000×H2,800mm	
車両出入口	W3,000×H2,650mm (三枚観音扉)	
給気ファン	AC200V 三相 7.5kW ダブルシロッコファン 400m ³ /min	
排気ファン	AC200V 三相 7.5kW シロッコファン 400m ³ /min	
熱源	灯油(ガス) 焚熱交換方式 16万kcal/h	灯油(ガス) 焚熱交換方式 20万kcal/h
照明	40W×4灯式×14基	
動力	AC200V 三相 15.4kW	
電灯	AC200V 単相 2.24kW	
安全装置	自動換気(プレバージ)、感震器、炎検知、ブース内異常高温、燃圧SW	
オプション	床上ピット、脱臭装置 他	

※ 記載以外の仕様につきましては、別途ご相談ください。

